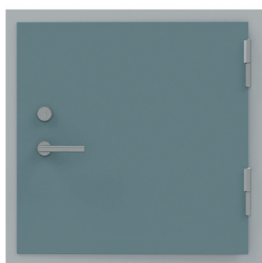
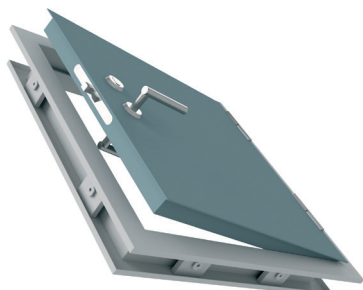
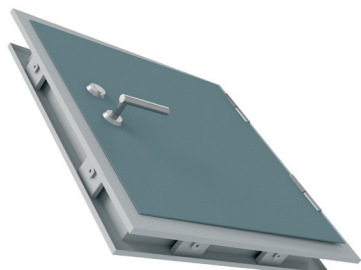


### RP100-A60



Standard A60 stålplate dør med overfals, lett dørblad konstruksjon

<b>Beskrivelse</b>	Produktet har en glatt og stabil overflate, og kan tilpasses de fleste miljøer. Solid hengsel med skrudd feste i dørblad og i karm.
<b>Karm og terskel</b>	Karm kommer ferdig isolert i henhold til brannteknisk godkjenning og med justerhylser for enkel montering. Gjæret, skrudd karmløsning med doble innfestingspunkter. Standard med spor for pakning i karm. Produktene leveres med A-IK geriktkarm.
<b>Materiale</b>	Karm og dørblad er produsert av sink -og aluminiumsbelagte stålplater - Galfan med utmerket korrosjonsbestandighet og gir god vedheft for overflatebehandling
<b>Overflatebehandling</b>	Ubehandlet (Galfan)
<b>Beslag</b>	Låskasser, sluttstykker i henhold til sertifiseringens
<b>Pakning</b>	Alle dører leveres standard uten pakning, men med pakningsspor i karm for enkel ettermontasje
<b>Dørtykkelse</b>	52,0 mm
<b>Platetykkelse dørblad</b>	1,0 mm
<b>Platetykkelse karm</b>	1,5 mm
<b>Isolasjon</b>	50,0 mm
<b>Vekt</b>	ca. 37 kg/m <sup>2</sup>
<b>Brann</b>	A60
<b>Kvalitetssikring</b>	I henhold til NS EN ISO 9001

Nobb nr.	Pyrotec Varenummer	Produktnavn	Modell
23609340	RP100-101	Brannluke A60 06X06h Galfan Pyrotec	Enfløyet Karm A-IK
23609357	RP100-102	Brannluke A60 06X06v Galfan Pyrotec	Enfløyet Karm A-IK
23609365	RP100-103	Brannluke A60 08X08h Galfan Pyrotec	Enfløyet Karm A-IK
23609373	RP100-104	Brannluke A60 08X08v Galfan Pyrotec	Enfløyet Karm A-IK