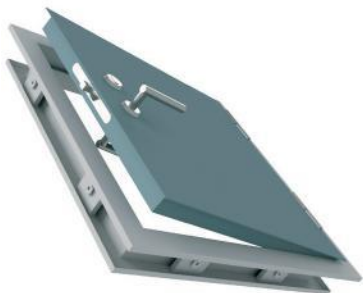
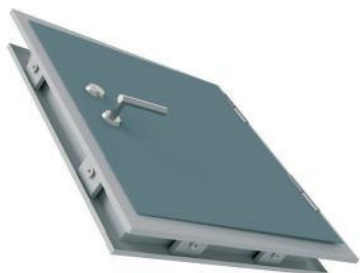


RP100-A60

Standard A60 stålplate dør med overfals, lett dørblad konstruksjon



Beskrivelse	Produktet har en glatt og stabil overflate, og kan tilpasses de fleste miljøer. Solid hengsel med skrudd feste i dørblad og i karm.
Karm og terskel	Karm kommer ferdig isolert i henhold til brannteknisk godkjenning og med justerhytter for enkel montering. Gjæret, skrudd karmløsning med doble innfestingspunkter. Standard med spor for pakning i karm og 20 mm. Produktene leveres med A-IK geriktkarm
Materiale	Karm og dørblad er produsert av sink -og aluminiums belagte stålplater – Galfan med utmerket korrosjonsbestandighet og gir god vedheft for overflatebehandling
Overflatebehandling	Ubehandlet (Galfan)
Beslag	Låskasser, sluttstykker i henhold til sertifiseringslisens
Pakning	Alle dører leveres standard med pakning, men umontert. Det er pakningsspor i karm for enkel ettermontering. Ved maling av dør monteres pakning etter ferdig overflatebehandling.
Dørtykkelse	52,0 mm
Platetykkelse dørblad	1,0 mm
Platetykkelse karm	1,5 mm
Isolasjon	50,0 mm
Vekt	ca. 37 kg/m ²
Brannklassifisering	A60 – NS3919

Nobb nr.	Pyrotec Varenummer	Produktnavn	Modell
23609340	RP100-101	Brannluke A60 06X06h Galfan Pyrotec	Enfløyet Karm A-IK
23609357	RP100-102	Brannluke A60 06X06v Galfan Pyrotec	Enfløyet Karm A-IK
23609365	RP100-103	Brannluke A60 08X08h Galfan Pyrotec	Enfløyet Karm A-IK
23609373	RP100-104	Brannluke A60 08X08v Galfan Pyrotec	Enfløyet Karm A-IK